

Alcoa Fjarðaál
Guðmundur Sveinsson
Hrauni 1
730 Reyðarfjörður

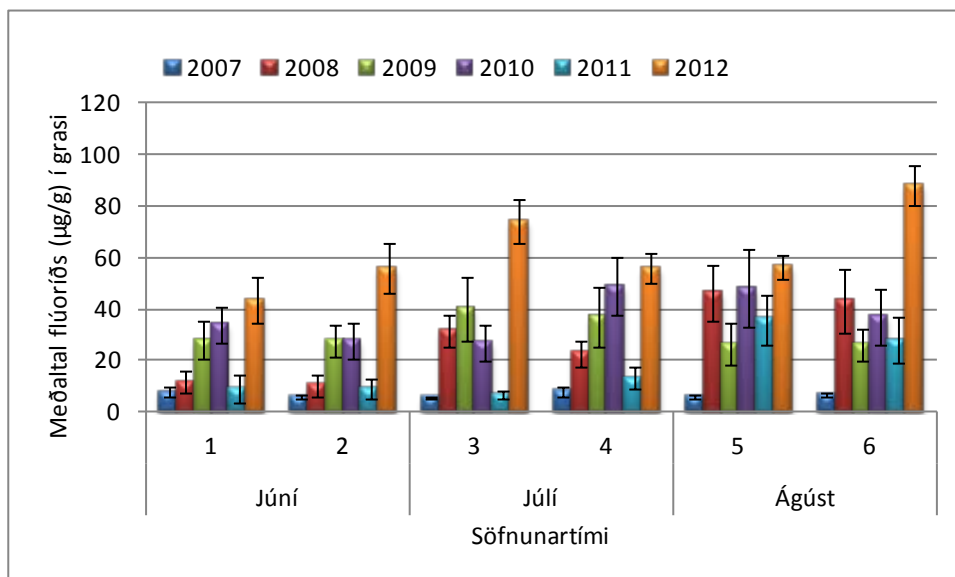
Neskaupstað, 19. september 2012

Efni: Flúoríðgildi í grasi sumarið 2012

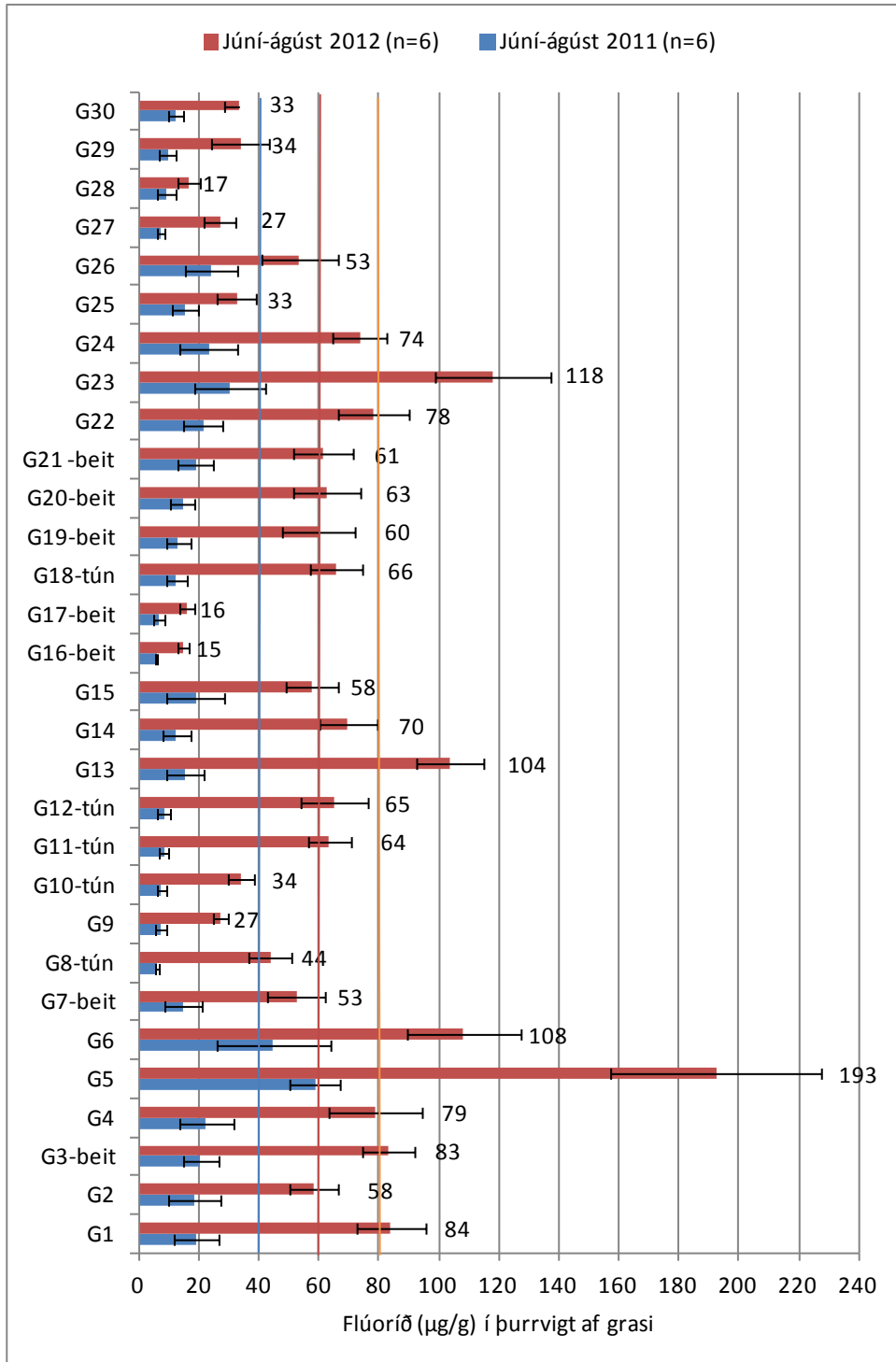
Flúoríð hefur verið greint nú úr öllum sýnum sumarsins en einungis er um frumniðurstöður að ræða en þó er reiknað með að rauntölur skeiki ekki meira en um +/- 1-2%.

Meðaltalsgildi flúoríðs í grasi á vaxtartíma gróðurs yfir 3ja mánaðar tímabil eru mun hærra heldur en undanfarin ár (Mynd 1). Öll sýni mældust með hærri flúoríðgildi heldur en árið 2011. Um 70% sýna var með meðaltalsgildi (n=6) um eða yfir 40 µg/g (Mynd 2).

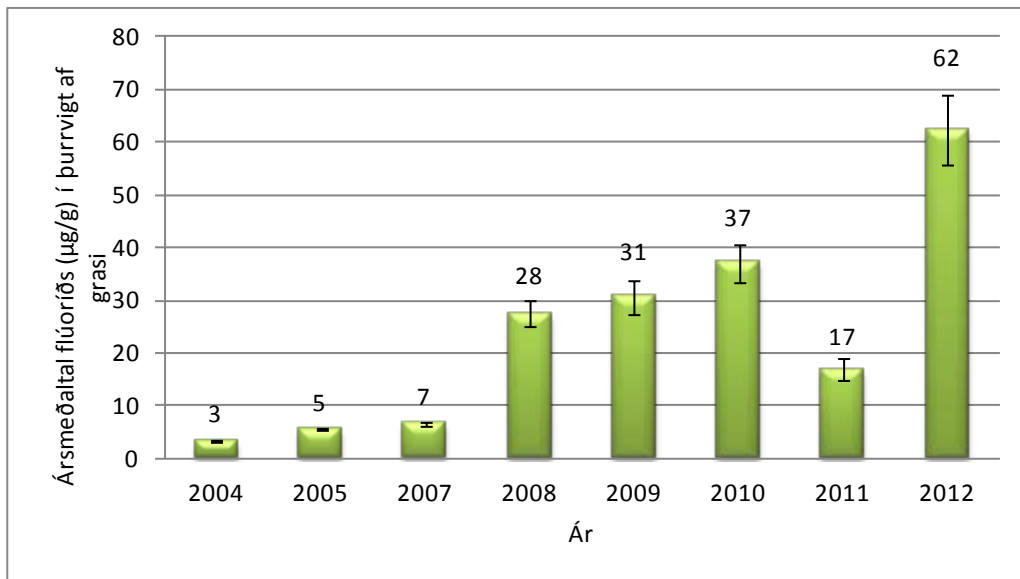
Heildarmeðaltal flúoríðs í öllum sýnum er 62 µg/g, samanborið við 17 µg/g sumarið 2011 (Mynd 3).



Mynd 1 Meðalstyrkur flúoríðs yfir vaxtartíma gróðurs (3 mánuðir) í Reyðarfirði sumarið 2012

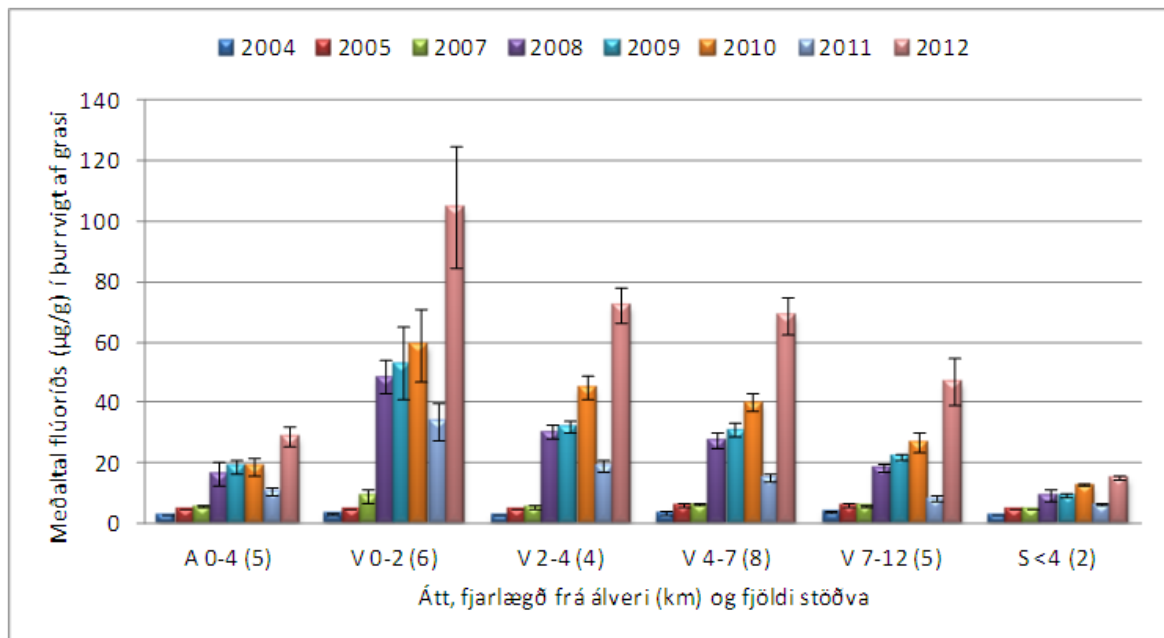


Mynd 2 Meðaltalsgildi flúoríðs (µg/g) yfir 3ja mánaða tímabil á öllum stöðvum í Reyðarfirði 2011(blátt) og 2012 (rautt). Tekið er fram hvort sýnatökustaðirnir eru tún eða á mögulegum beitarsvæðum (beit)



Mynd 3 Meðaltalsgildi allra grassýna (ásamt staðalskekkju) eftir sýnatökutímabilum árin 2007-2012.

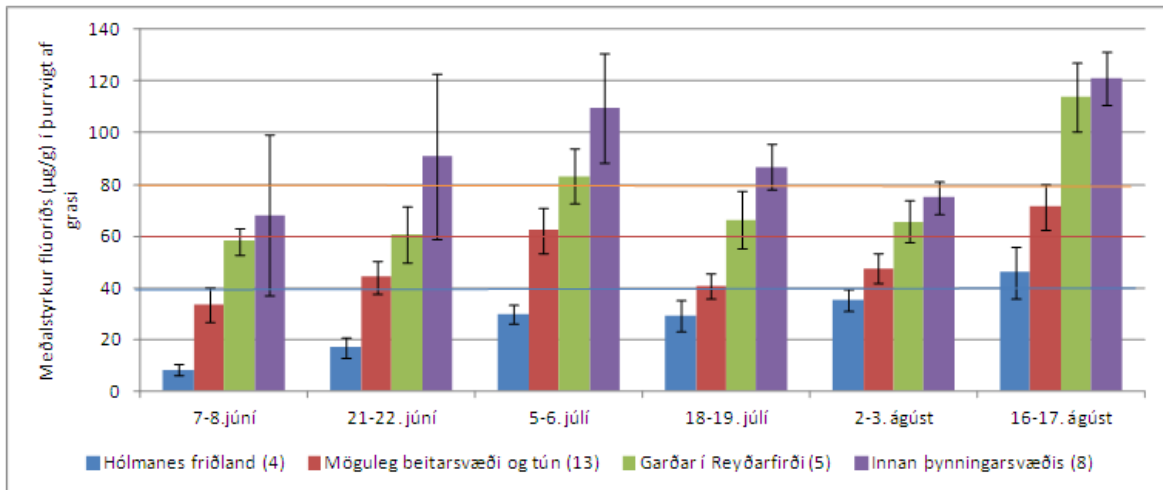
Dreifingarmynstur flúoríðs er svipað og síðustu ár. Hæstu gildin eru að mælast í 0-2 km fjarlægð í vesturátt frá álverinu eða að meðaltali 104 µg/g, samanborið við 34 µg/g sumarið 2011. Nokkuð há gildi eru einnig að mælast í öðrum sýnum vestan álvers samanborið við fyrri ár (Mynd 4).



Mynd 4. Dreifingarmynstur flúoríðs í grasi frá árinu 2004 (bakgrunnsgildi) til ársins 2012. Áttir A -austur, V-vestur og S-suður og fjarlægð frá strompi álvers. Fjöldi sýna er gefinn upp í sviga. Einnig er sýnd staðalskekkja meðaltalanna.



Á mögulegum beitarsvæðum og túnum fór meðaltalsgildi flúoríðs yfir 40 µg/g í fimm af sex söfnunarskiptum og tvisvar yfir 60 µg/g á 3ja mánaðar tímabili. Flúoríðgildi á öðrum stöðum er einnig hátt og er það að mælast yfir 100 µg/g í görðum í Reyðarfirði í lok ágúst (Mynd 5).



Mynd 5 Meðaltalsgildi flúoríðs í grasi sumarið 2012, skipt upp eftir svæðum.

Ljóst er að flúoríðgildi sumarsins eru há á öllum sýnatökusvæðum. Ef einungis er horft á beitarsvæði og tún þá eru sýni þaðan í 58% tilvika um eða yfir 60 µg/g sem er viðmiðunarmörkum fyrir búfénað yfir 2 mánaðar tímabil.

Meðaltalsgildi flúoríðs í grasi sumarið 2012 í Reyðarfirði

